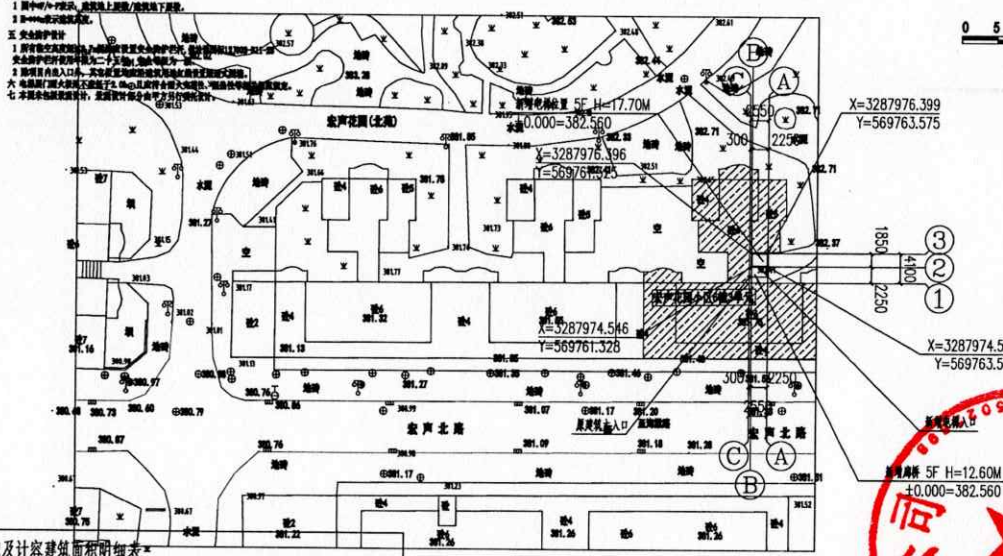


声明: 本作品著作权归中述设计集团有限公司, 所含信息, 含有技术成果, 未经授权, 不得转载、复制或向任何第三方泄露。 This work belongs to the property of Zhongshu Design Group Co., Ltd. Information and proprietary know-how contained therein are confidential, and shall not be copied, duplicated, altered, or otherwise disseminated to any third party without the prior written permission of ZHONGSHU DESIGN GROUP CO., LTD.

建设工程(施工图)技术经济指标一览表(民用项目)			
项 目	规划条件	设计数值	备注
建设用地面积		5.22m <sup>2</sup>	
居住户数			
居住人口(计1)			
总建筑面积		41.70m <sup>2</sup>	
地上建筑面积		41.70m <sup>2</sup>	
地下建筑面积		0.00 m <sup>2</sup>	
1、居住(计2)			
2、配套用房(计3)			
3、公建(计4)			
4、车库			
5、设备用房			
6、其他(计5)		41.70m <sup>2</sup>	新增电梯
总计容建筑面积		41.70m <sup>2</sup>	
容积率			
建筑密度			
绿地率			
建筑高度(层数)(计6)		17.70m(5F)	

### 说明

- 一、设计依据
  1. 甲方提供的规划设计条件及用地红线。
  2. 现行的国家和地方标准、规范、规程及有关规定, 各条及规范、规程及规定。
  3. 《民用建筑设计通则》GB 50352-2005(2019年版)
  4. 《住宅设计规范》GB 50362-2015
  5. 《住宅建筑防火设计规范》GB 50363-2017
  6. 《住宅建筑电气设计规范》JGJ 242-2011
  7. 《住宅建筑室内装饰装修工程施工规范》GB 50326-2015
  8. 《住宅建筑室内给水排水工程施工规范》GB 50339-2014
  9. 《住宅建筑室内采暖工程施工质量验收规范》GB 50339-2014
  10. 《住宅建筑室内装饰装修工程施工规范》GB 50326-2015
  11. 《住宅建筑室内给水排水工程施工规范》GB 50339-2014
  12. 《住宅建筑室内采暖工程施工质量验收规范》GB 50339-2014
- 二、设计范围及设计标准
  1. 建筑专业: 建筑平面、建筑立面、建筑剖面、建筑详图。
  2. 结构专业: 结构平面、结构立面、结构剖面、结构详图。
  3. 给排水专业: 给排水平面、给排水立面、给排水剖面、给排水详图。
  4. 电气专业: 电气平面、电气立面、电气剖面、电气详图。
  5. 暖通专业: 暖通平面、暖通立面、暖通剖面、暖通详图。
  6. 消防专业: 消防平面、消防立面、消防剖面、消防详图。
  7. 其他专业: 其他平面、其他立面、其他剖面、其他详图。
- 三、其他说明
  1. 本项目为住宅项目, 建筑高度不超过18米, 建筑层数不超过5层。
  2. 本项目建筑密度不超过20%。
  3. 本项目绿地率不低于30%。
  4. 本项目建筑高度不超过17.70米。
  5. 本项目建筑层数不超过5层。
  6. 本项目建筑间距应符合国家及地方相关规定。
  7. 本项目建筑退让应符合国家及地方相关规定。



### 建设工程(施工图)建筑面积及计容建筑面积明细表

序号	楼号	楼层面积(m <sup>2</sup> )		建筑物性质分类										层数(m)	停车位(个)	备注		
		建筑	计容	居住面积(m <sup>2</sup> )		公建面积(m <sup>2</sup> )		配套设施面积(m <sup>2</sup> )		工业面积(m <sup>2</sup> )		停车库面积(m <sup>2</sup> )					其他面积(m <sup>2</sup> )	
				建筑	计容	建筑	计容	建筑	计容	建筑	计容	建筑	计容				建筑	计容
1	1	5.22	5.22												5.22	5.22	3.60	电梯井筒面积
2	2	9.12	9.12												9.12	9.12	3.00	电梯井筒及楼梯面积
3	3	9.12	9.12												9.12	9.12	3.00	电梯井筒及楼梯面积
4	4	9.12	9.12												9.12	9.12	3.00	电梯井筒及楼梯面积
5	5	9.12	9.12												9.12	9.12	5.10	电梯井筒及楼梯面积
合计		41.70	41.70												41.70	41.70	17.70	

注: 1. 表格按楼栋核算情况, 分栋、分楼层、分功能填写, 同一栋号中功能、面积、层数相同的楼层可合并填写, 并在“备注”栏注明所包含楼层。  
 2. “层数”栏的填写均以规划许可证明(施工图)上标注的楼层为准, 架空层、转换层包括在规划许可证明中。  
 3. 对几栋楼共有的地下建筑或设施, 需在“楼号”栏填写“1、2、3”, “层数”栏填写“2”即表示1、2、3号楼共有的第2层建筑或设施可合并填写。  
 4. “楼层面积”是指每一层的建筑或计容建筑面积, 同类层的建筑面积之和或计容建筑面积之和, 建筑面积或计容建筑面积计算规则按照《重庆市城市规划管理技术规定》及《建筑工程建筑面积计算规范》GB/T 50353-2005执行。  
 5. 表格中的建筑性质或类别按照以下原则填写: 项目住宅、商业、办公、酒店、科研、商业、服务列入公建类别; 教育、医疗卫生、文化体育、社区服务、市政公用列入配套设施类别; 不属于居住、公建、配套设施、工业、停车库等功能的架空层、转换层等其他功能列入“其他”功能类别。

总平面图 1:500

■	新建建筑	□	原有建筑	▨	建筑高度	⊗	本次设计新增
▨	建筑高度	⊗	建筑高度	⊗	建筑高度	⊗	建筑高度
▨	建筑高度	⊗	建筑高度	⊗	建筑高度	⊗	建筑高度

中述设计集团有限公司  
Zhongshu Design Group Co., Ltd.

国家甲级工程资质证书编号: A151023585  
 NATIONAL ARCHITECTURAL DESIGN  
 LICENSE No A151023585  
 地址: 中国·宜宾市屏山县屏山镇  
 岷江大道中段9号丹山碧水  
 商业步行街负二层1046号  
 电话: 0831-3501888 TEL: 0831-3501888  
 建设单位:  
 CLIENT:  
 大足区棠香街道报恩社区宏声花园小区4幢3单元业主

注册执业栏 REGISTERED ARCHITECT	
姓名:	傅晓勇
注册证书号码:	20214403167
注册印章号码:	5102358-017
项目负责人 PROJECT CAPTAIN	傅晓勇
专业负责人 MAIN ENGINEER	傅晓勇
审定 APPR'D	聂军强
审核 EXAM'D	傅晓勇
校对 CHK'D	李诗颖
设计 DESIGN'D	李文官
职责 DUTY	姓名 FULL NAME 签署 SIGNATURE
设计签署 SIGNATURE	
设计阶段 JOB STAGE	建筑 专业 建筑
工程名称 PROJECT	大足区棠香街道报恩社区宏声花园小区4幢3单元 增设电梯工程
子项名称 SUB ITEM	大足区棠香街道报恩社区宏声花园小区4幢3单元 增设电梯工程
图名 TITLE	总平面图 1:500
工程号 PROJECT NO.	SS250705
图号 DWG. NO.	JS-02
比例 SCALE	1:500
日期 DATE	2025.07



中述设计集团有限公司  
Zhongshu Design Group Co., Ltd.

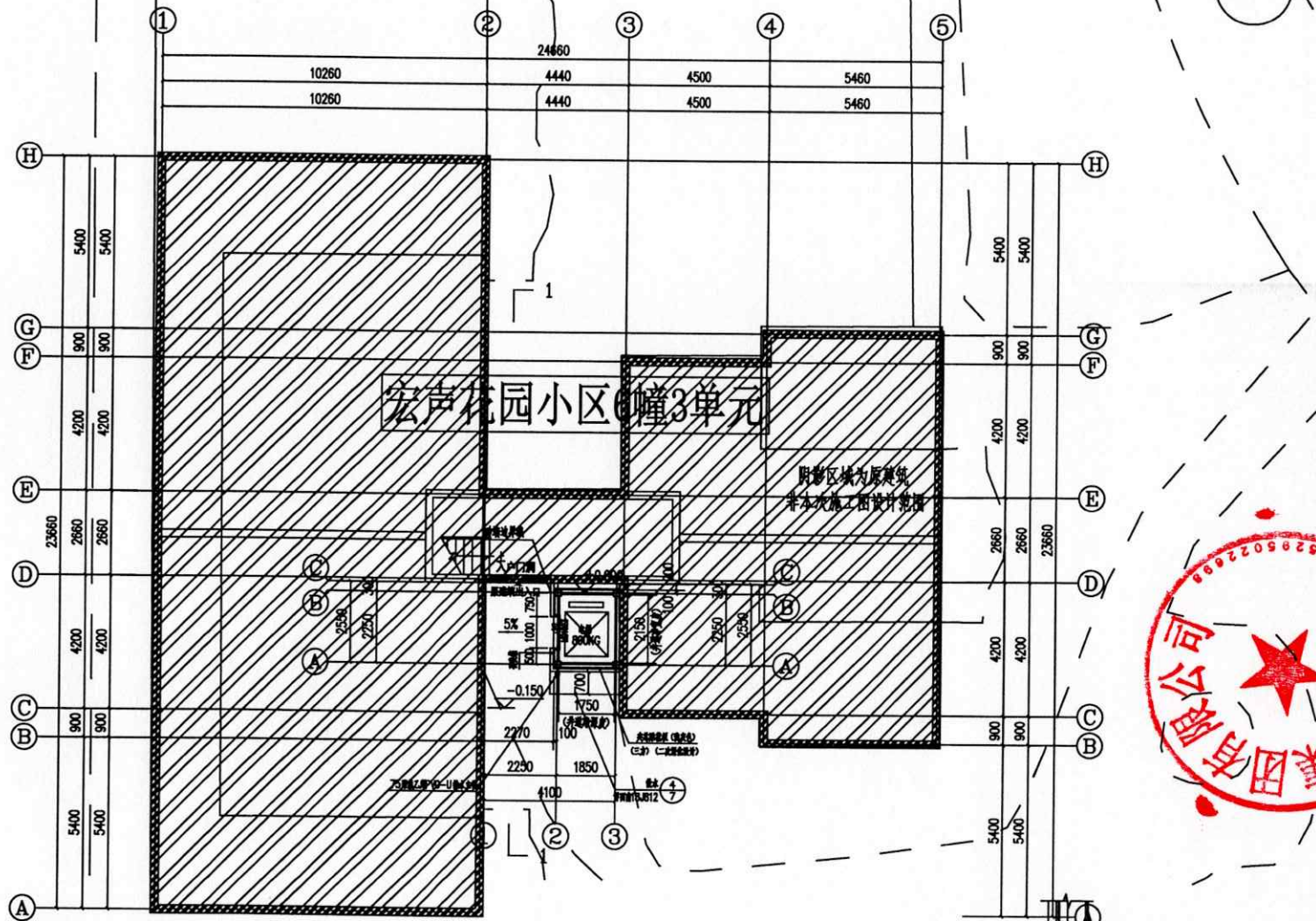
国家甲级工程资质证书编号: A151023585

NATIONAL ARCHITECTURAL DESIGN

LICENSE No A151023585

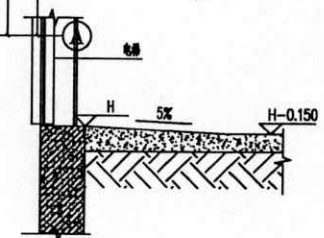
地址: 中国·宜宾市屏山县屏山镇  
岷江大道中段9号丹山碧水  
商业步行街负二层1046号

电话: 0831-3501888 TEL: 0831-3501888



一层平面布置图 1:100

本层建筑面积为: 5.22平方米  
本栋总建筑面积为: 41.70平方米



电梯防水



建设单位  
建设单位  
大邑区康桥新城社区宏声花园小区3幢单元业主

REGISTERED ARCHITECT

姓名	傅晓刚	注册证书号	20214403167
注册印章号	5102358-017	注册印章号	5102358-017
项目负责人	傅晓刚	项目负责人	傅晓刚
专业负责人	傅晓刚	专业负责人	傅晓刚
审定	廖军强	审定	廖军强
审核	傅晓刚	审核	傅晓刚
校对	李诗颖	校对	李诗颖
设计	李文富	设计	李文富
职务	姓名	职务	姓名
	傅晓刚		傅晓刚

设计阶段	方案	专业	建筑
工程名称	大邑区康桥新城社区宏声花园小区3幢单元		
子项名称	大邑区康桥新城社区宏声花园小区3幢单元		
图名	一层平面布置图		
工程号	SS250705	图号	JS-03
比例	1:100	日期	2025.07

声明: 本图由中述设计集团有限公司提供, 所有数据、文字均按国家规范、标准及合同约定  
可, 不得修改、复制、再行复制或传播。如有任何侵权行为, 中述设计集团有限公司  
保留追究法律责任的权利。本图版权归中述设计集团有限公司所有, 未经许可, 不得  
复制或传播。如有任何侵权行为, 中述设计集团有限公司保留追究法律责任的权利。  
This work belongs to the property of Zhongshu Design Group Co., Ltd. Information and proprietary  
rights are reserved. All rights reserved. No part of this work may be reproduced, stored in a  
retrieval system, or transmitted in any form or by any means, without the prior written permission of Zhongshu Design Group Co., Ltd. All rights reserved.

外墙	厚 100 加气混凝土砌块 1.0 厚中水砂浆抹灰 6 厚 1:2.5 水泥砂浆 20 厚 2 层防水砂浆 钢筋混凝土 40 厚 做法见	电梯间
----	---	-----







# 宏声北苑6幢3单元增设电梯示意图



河南四海尊龙建设有限公司重庆分公司  
He nan sihai Zun Long construction co., ltd. Chongqing branch

电话: 023-43394206

地址: 重庆市大足区棠香街道报恩路157号附3号

合作设计单位: 重庆大时代建筑设计有限公司

项目名称: 宏声北苑6幢3单元增设电梯工程

电梯品名: 施密特无机房乘客梯

额定人数、载重: 10人, 800kg, 5层5站5门(平层入户)

开门方式: 中分开门

额定速度 (m/s): 1.0

绘图: 周安华

审核: 张小勇

绘图人员联系电话: 18223021050

业务经理联系电话: 18523972918

工程技术经理联系电话: 1723997501

图号: ZL-SJFA-1

设计阶段

公示图

设计号

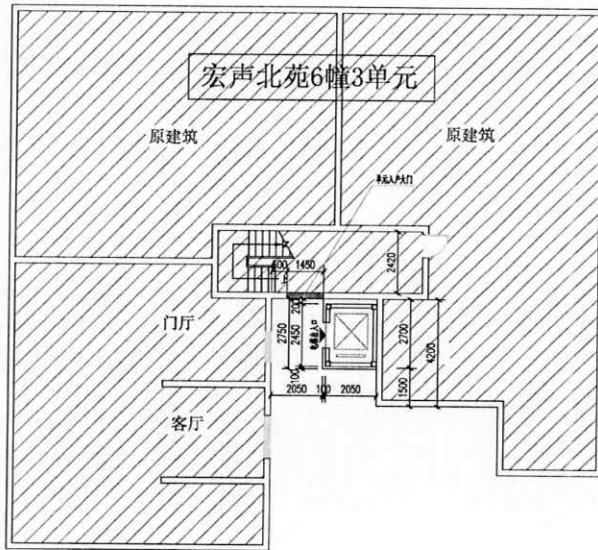
ZL-SJFA

日期

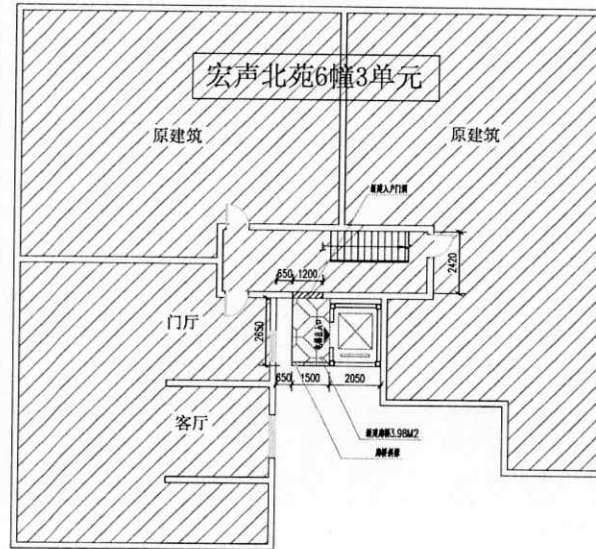
2025年06月

特别声明:

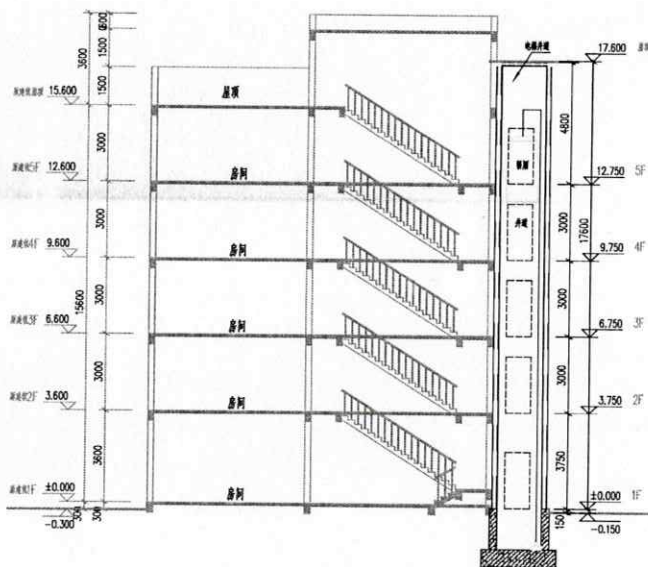
- 1、本图尺寸以图上标注为准, 不得以比例尺度量。
- 2、本套图用于老旧小区增设电梯公示用。
- 3、本图之版权属河南四海尊龙建设有限公司重庆分公司所有, 未经本司授权不得转让第三方, 或以任何形式复制。



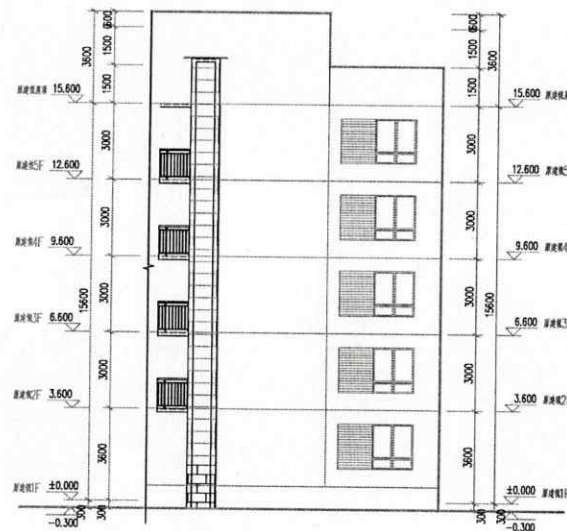
增设电梯1F平面示意图



增设电梯2F-5F平面示意图

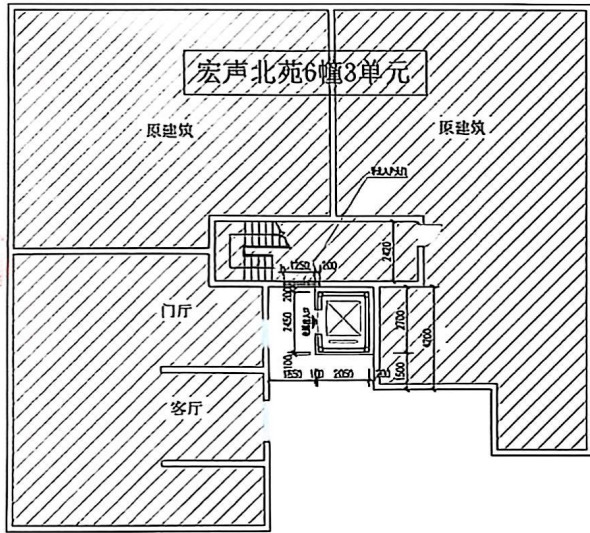


增设电梯剖面示意图

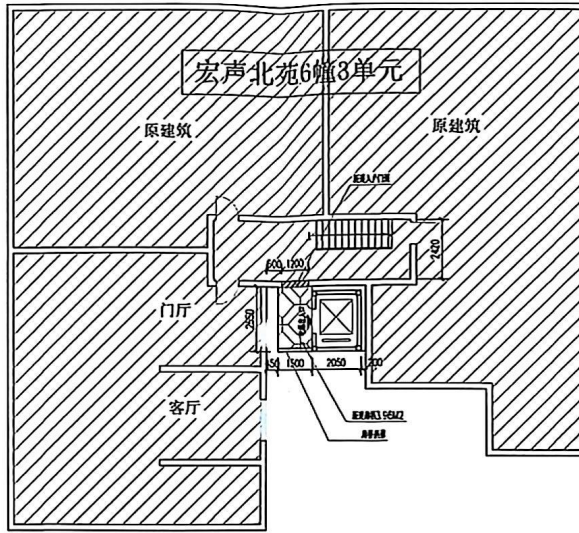


增设电梯立面示意图 1:100

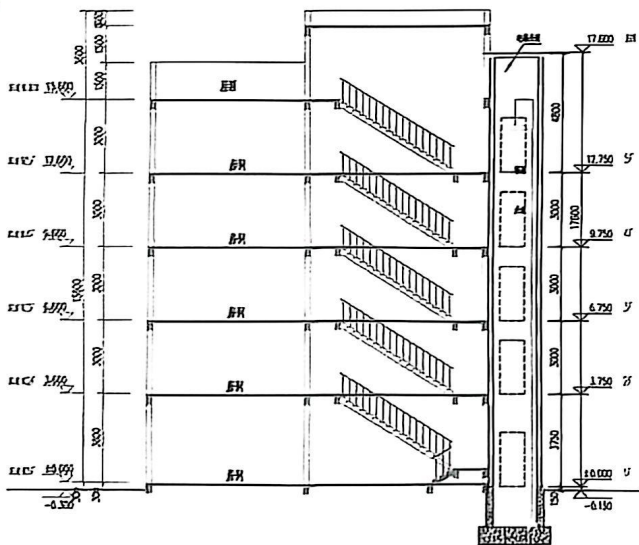
# 宏声北苑6幢3单元增设电梯示意图



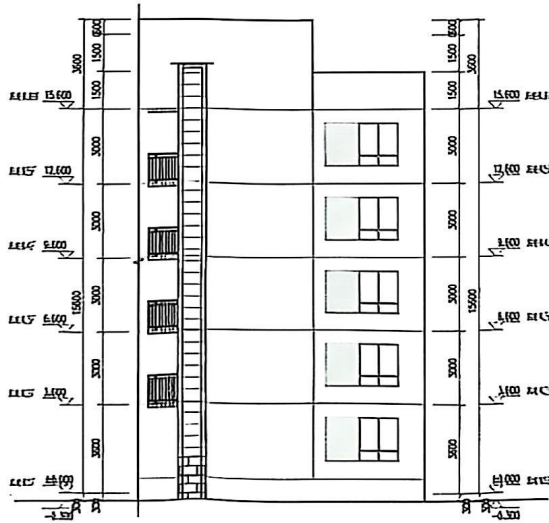
增设电梯1F平面示意图



增设电梯2F-5F平面示意图



增设电梯侧面示意图



增设电梯立面示意图 1:100



河南四海尊龙建设有限公司重庆分公司  
He nan sihai Zun Long construction  
co., ltd. Chongqing branch

电话: 023-43394206

地址: 重庆市大足区棠香街道报恩路157号附3号

合作设计单位: 重庆尊龙建筑设计有限公司

项目名称: 宏声北苑6幢3单元增设电梯工程

电梯品名: 施密特无机房乘客梯

额定人数、载重: 10人, 800kg, 5层5站5门(平层入户)

开门方式: 中分开门

额定速度 (m/s): 1.0

绘图: 周安华

审核: 张小勇

绘图人员联系电话: 18223021050

业务经理联系电话: 18523972918

工程技术经理联系电话: 17723997501

图号	FA-1	设计阶段	公示图
----	------	------	-----

设计号	ZL-SJFA	日期	2025年06月
-----	---------	----	----------

特别声明:

- 1、本图尺寸以图上标注为准, 不得以比例尺度量。
- 2、本套图用于老旧小区增设电梯公示用。
- 3、本图之版权属河南四海尊龙建设有限公司重庆分公司所有, 未经本公司授权不得转让第三方, 或以任何形式复制。

江文浩  
杨小军  
黄超  
张仁碧  
冯明均  
宋静  
张新  
王华  
郑文  
杨显均